

LVM Straße Thüringen – Sonntag 03.05.2026 bei Leubingen

Organisation:

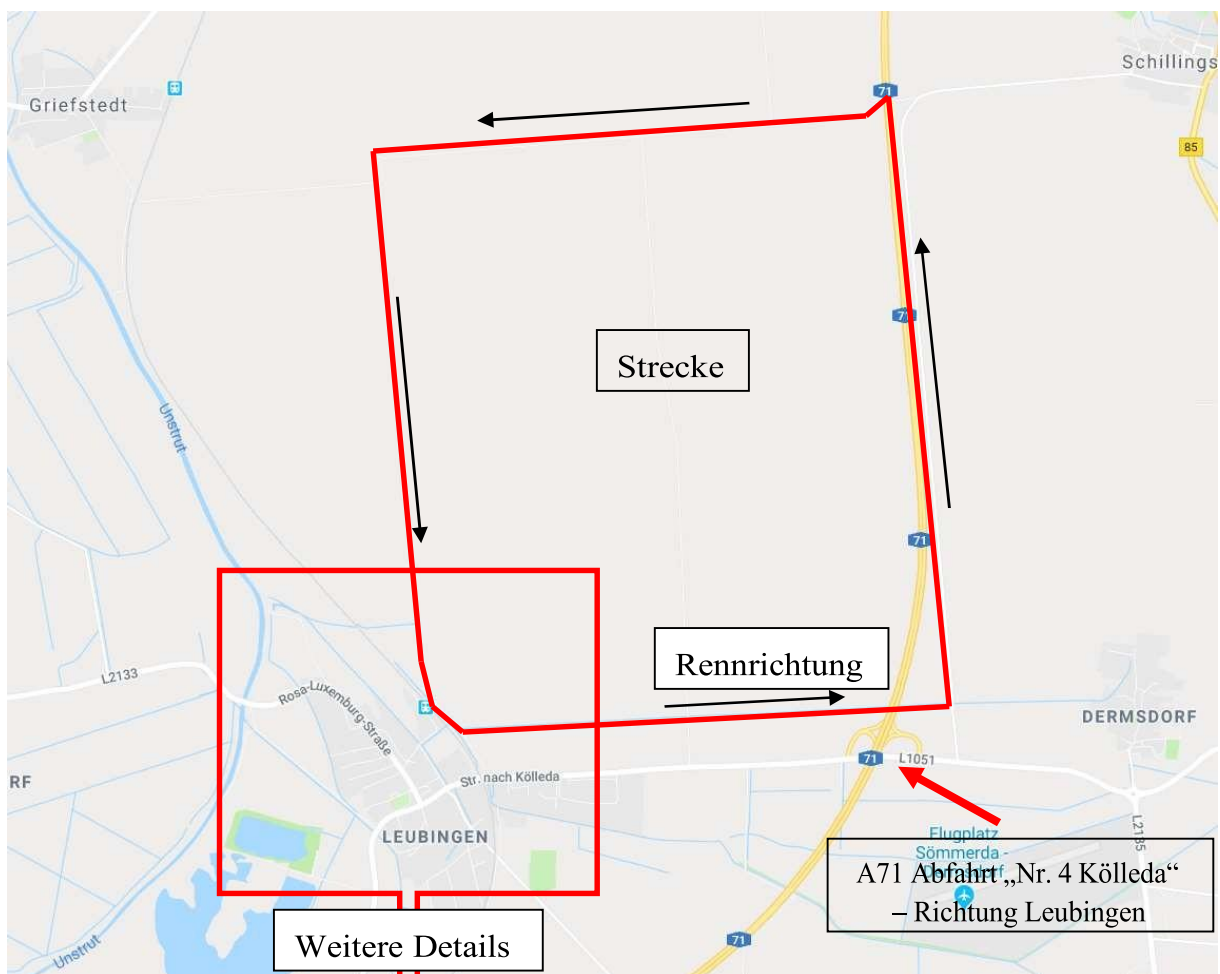
SV Sömmerda Abt. Radsport
Fichtestraße 23, 99610 Sömmerda,
<http://www.radsport-soemmerda.de>

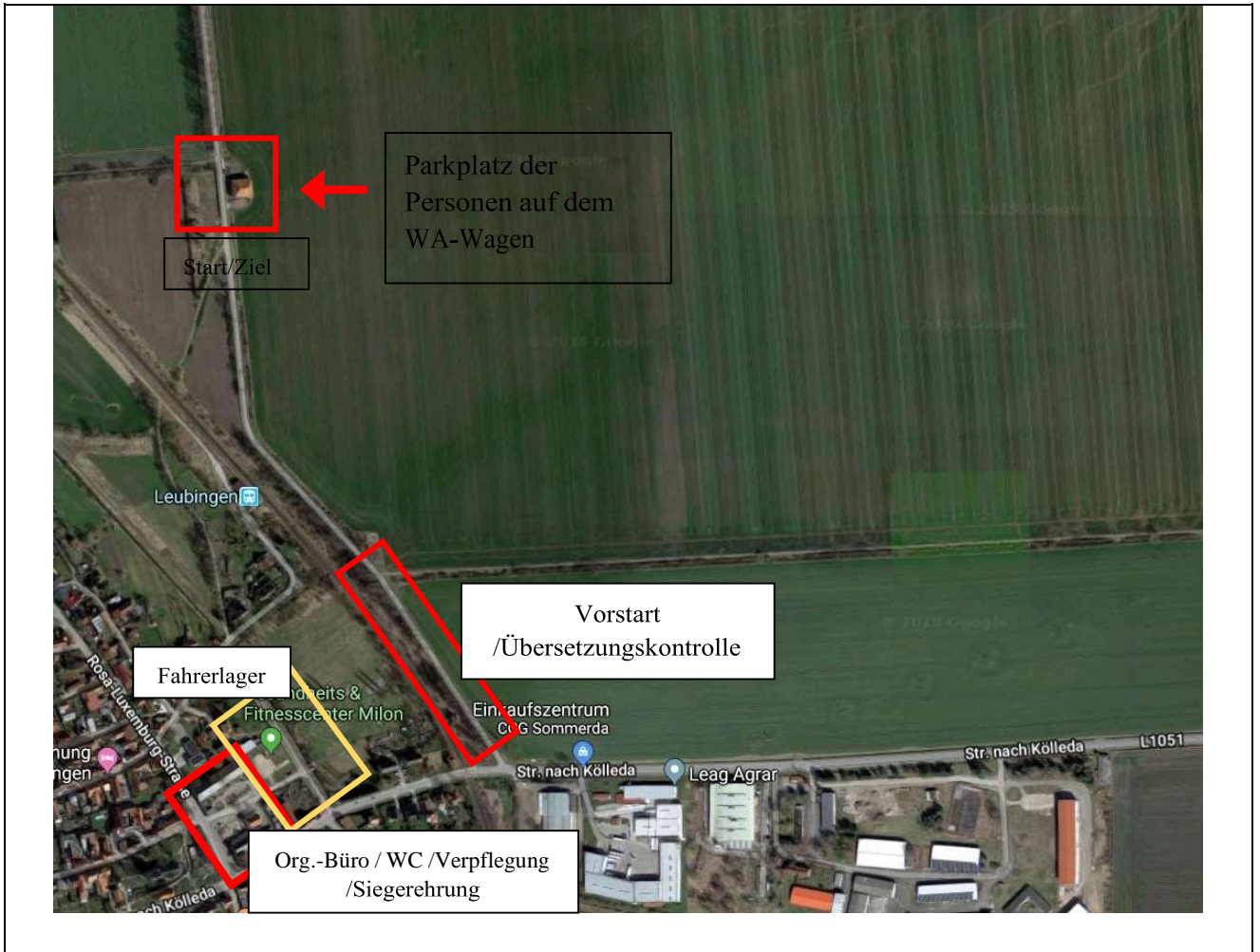
Veranstalter:

Thüringer Radsportverband, Ansprechpartner: Stephan Hauspurg
<http://www.radsport-thueringen.de/>

WAV: N.N.

Lageplan:





Organisationsbüro:
Bürgerhaus – Rosa-Luxemburg-Str. 17, Leubingen 99610



Ansprechpartner: Lutz Kunze, info@radspport-soemmerda.de

Nummernausgabe:

ab 8:00 Uhr findet die Nummernausgabe gegen Vorlage der unterschriebenen Lizenz im Bürgerhaus (**Zugang dieses Rennen von der Rückseite!!!**) statt.

Mannschaftsleiter-Besprechung: 8:30

Uhr Bürgerhaus Ergebnisse:

Diese werden vom Ergebnisdienst zpn-timing erstellt und sind wie die Anmeldung unter folgendem Link erreichbar <https://zpn-timing.de/a/693>

Fahrerlager:



Teilweise geschotterter Weg! Die Wiese darf bei Regen nicht genutzt werden!



Verpflegung / Siegerehrung / Org.-büro:



Weg aus dem Fahrerlager zum Vor-Start / Übersetzungskontrolle:



Auf dem Weg zum Vor-Start ist folgendes zu beachten:

Ab Knoten „An der Monna/Kölledaer Str.“ bis hinter Schrankenanlage muss der Gehweg schiebend benutzt werden: **rote Punkte**

Ab Schrankenanlage bis Einfahrt Wirtschaftsweg muss die Fahrbahn entgegengesetzt der Fahrtrichtung schiebend benutzt werden: **pinke Linie**

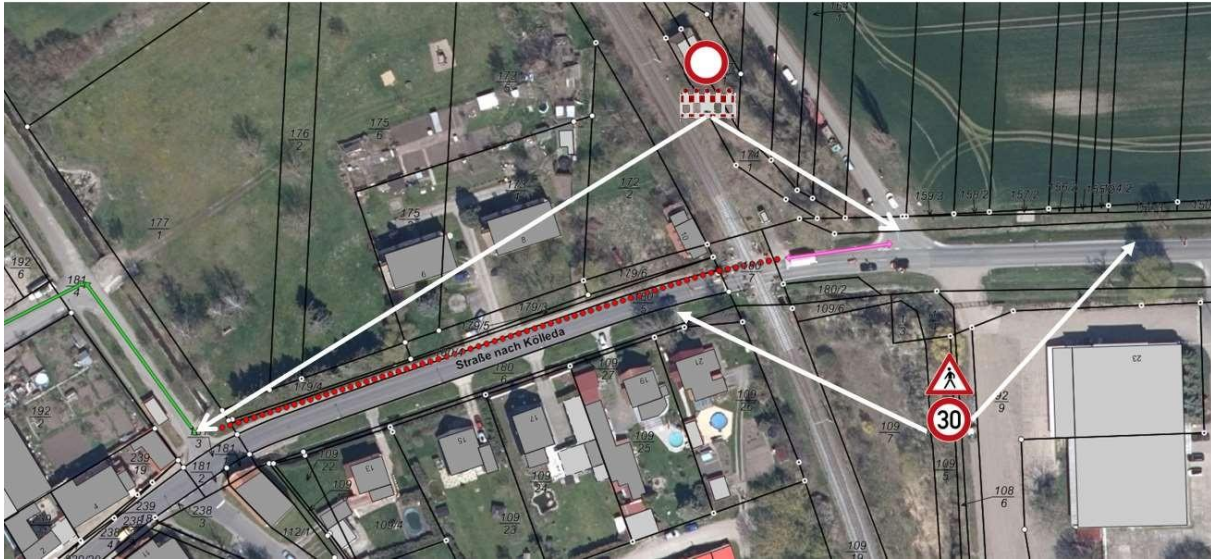
- Hier gilt die StVO, Teilnehmer haben keine Sonderrechte



Stadtverwaltung SÖMMERDA
Straßenverkehrsbehörde

Stadtverwaltung Sömmerda Marktplatz 3 - 4 99610 Sömmerda/Freistaat Thüringen

Verkehrszeichenplan / Beschilderungsplan
zu Az: 2024V00004 – Stand 15.03.2024



Start / Ziel / Rennen:

Rennstart ist 9:30 Uhr – weitere Details siehe Ausschreibung



Achtung: Nur die R.1.1, R1.2: starten an Start und Ziel!!!

Alle anderen Rennen werden am Punkt des „Scharfen Starts“ bzw. der Übersetzungskontrolle auf die Rennstrecke geleitet.



Wichtige Regelung für die Fahrzeuge in den jeweiligen Rennen:

- es gibt pro Rennen mindestens ein Voraus- und ein Schlussfahrzeug
- es wird pro Rennen nur 1 RDW zur Absicherung zugelassen
- für die Rennen der U11 wird es nur ein Voraus- und Schlussfahrzeug geben
- die Einteilung der RDW wird pro Rennen am Wettkampftag festgelegt



Medizinische Absicherung:
Rennarzt N.N.

Rettungswagen: ASB
Sömmerda [www.asb-
soemmerda.de](http://www.asb-soemmerda.de)

Krankenhaus in der Nähe:

DRK Krankenhaus Sömmerda
Bahnhofstraße 36
99610 Sömmerda
Tel.: 0 3634 / 52-0
Fax: 0 3634 / 52-1228

Das Training und Befahren der Rennstrecke ist während eines laufenden Wettbewerbs nicht gestattet und kann zu Strafen führen! Auf Ordnung, Sicherheit und Sauberkeit ist zu achten!